

Orientaciones Pastorales sobre Sexualidad y Afectividad

Rev. Juan Vidal Sandoval
Rector Seminario Metodista
Pentecostal



Antecedentes

- La Sexualidad es consubstancial al ser humano.
- Dios crea al ser humano con potencialidad sexual
- La Biblia señala igualdad y complementariedad en la sexualidad humana





Distinciones de Género

Reflejadas en el Diseño y Propósito

Diferentes y Complementarios desde la Creación

- Gén 1:26 Entonces dijo Dios: Hagamos al hombre a nuestra imagen, conforme a nuestra semejanza; y señoree en los peces del mar, en las aves de los cielos, en las bestias, en toda la tierra, y en todo animal que se arrastra sobre la tierra.
- **Gén 1:27 Y creó Dios al hombre a su imagen, a imagen de Dios lo creó; varón y hembra los creó.**
- Gén 1:28 Y los bendijo Dios, y **les dijo**: Fructificad y multiplicaos; llenad la tierra, y sojuzgadla, y señoread en los peces del mar, en las aves de los cielos, y en todas las bestias que se mueven sobre la tierra.
- Gén 1:29 Y dijo Dios: He aquí que os he dado toda planta que da semilla, que está sobre toda la tierra, y todo árbol en que hay fruto y que da semilla; os serán para comer.
- Gén 1:30 Y a toda bestia de la tierra, y a todas las aves de los cielos, y a todo lo que se arrastra sobre la tierra, en que hay vida, toda planta verde les será para comer. Y fue así.
- Gén 1:31 Y vio Dios todo lo que había hecho, y he aquí que era bueno en gran manera. Y fue la tarde y la mañana el día sexto.

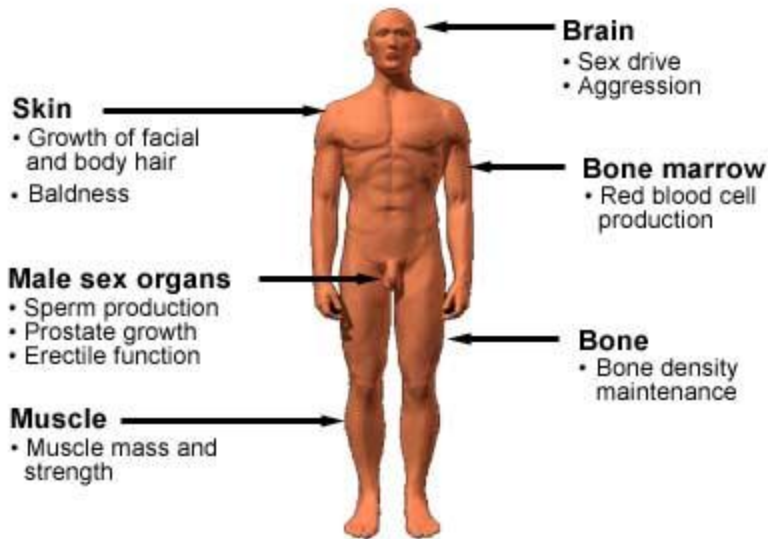
Fundamento Biológico para las Diferencias de Comportamiento Debido al Género

“Sin lugar de duda, a medida que observamos la biología de los mamíferos y seres humanos en particular, encontramos diferencias relacionadas al sexo en todo el sistema de los órganos, incluyendo el cerebro y el sistema nervioso.”

Dr. Gregg Johnson
Prof. Biología
Universidad Betel

Hormonas

Varón – Testosterona



© Mayo Foundation for Medical Education and Research. All rights reserved.

Hembra – Estrógenos

Effects of Estrogen

Brain

Estrogen helps to maintain body temperature.

Estrogen may delay memory loss.

Estrogen helps to regulate parts of the brain that prepare the body for sexual and reproductive development.

Heart & Liver

Estrogen helps to regulate the liver's production of cholesterol, thus decreasing the build-up of plaque in the coronary arteries.

Ovary

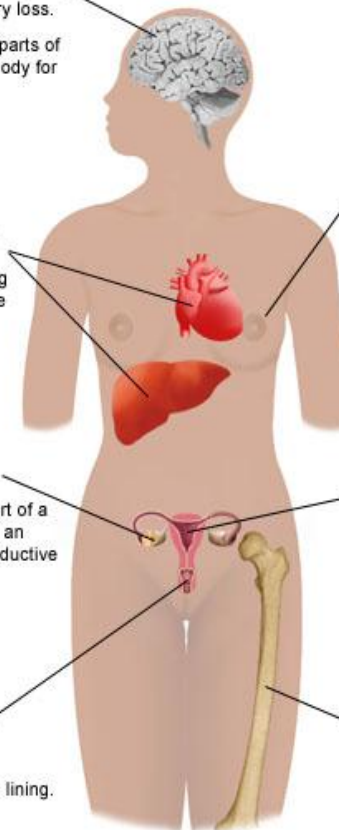
Estrogen stimulates the maturation of the ovaries.

Estrogen stimulates the start of a woman's menstrual cycle – an indication that a girl's reproductive system has matured.

Vagina

Estrogen stimulates the maturation of the vagina.

Estrogen helps maintain a lubricated and thick vaginal lining.



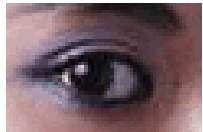
Fisiología del Sistema No - nervioso

- “**Los varones** como promedio, tienen huesos, tendones y ligamentos más densos, más fuertes que permiten **trabajos más pesados**. La diferencia en el metabolismo y habilidad muscular tienden a dar a los varones un empujoncito hacia ser más energético.”
- “**Las mujeres** tienen una capa subcutánea de grasa que actúa como aislamiento y reserva de energía. Consecuentemente la mujer aguanta el frío mejor que el varón y tiene más reservas de energía para actividades que requieren una **resistencia extraordinaria**.”

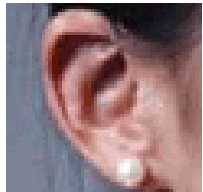
Sistema Nervioso Periférico

“... la mujer, en promedio tiene un sentido de tacto mucho más sensitivo... La hembra, además, tiene más agudo su sentido de audición, olfato y gusto. Se ha argumentado que las mujeres son generalmente más perceptivas y concientes del contexto... Tal sistema da a la mujer una ventaja en el cuidado de los niños y en la interacción social.”

Sistema Nervioso Periférico



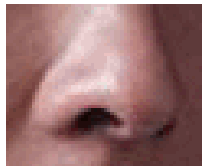
eyes



ears



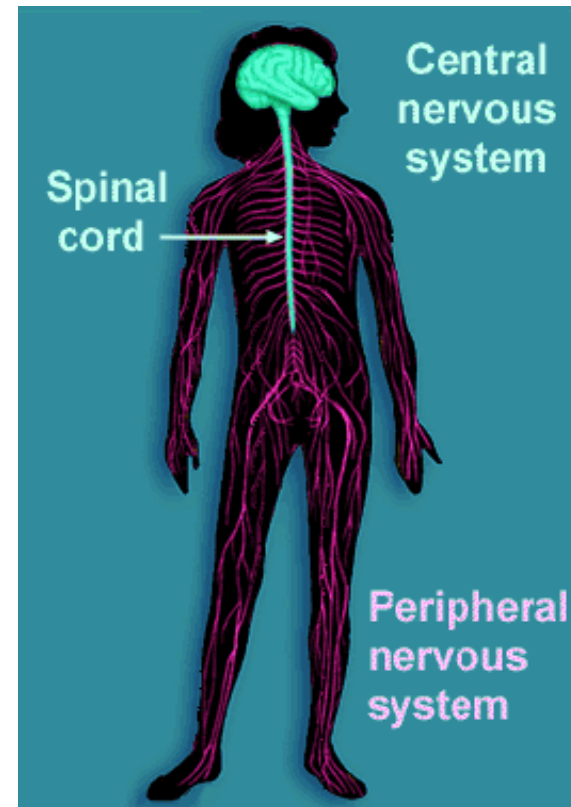
sensory organs of taste



sensory organs of smell



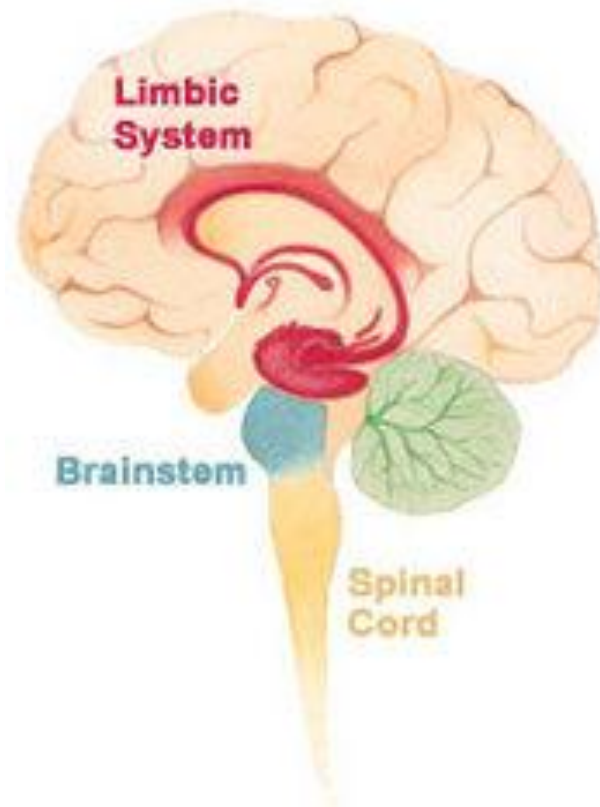
sensory receptors in skin, joints, muscles, and other parts of the body



El Cuido Cariñoso de la Madre



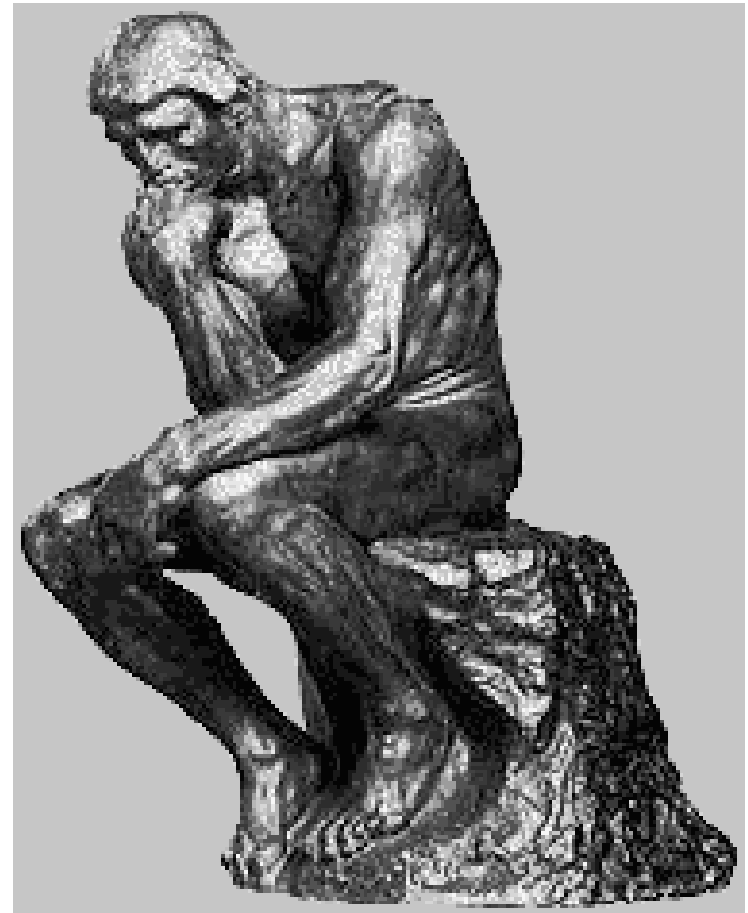
Sistema Nervioso



Sistema Nervioso

“Las terminales que envían estímulos al sistema nervioso difieren entre varones y hembras.”

Dos Formas de Conocer



Dos Formas de Conocer

- Intuición y Razonamiento
- Arte y Ciencia
- El origen de cada persona está en el Creador mismo.
- Ambas formas son necesarias para representar con plenitud la imagen de Dios

Correspondencia Biológica

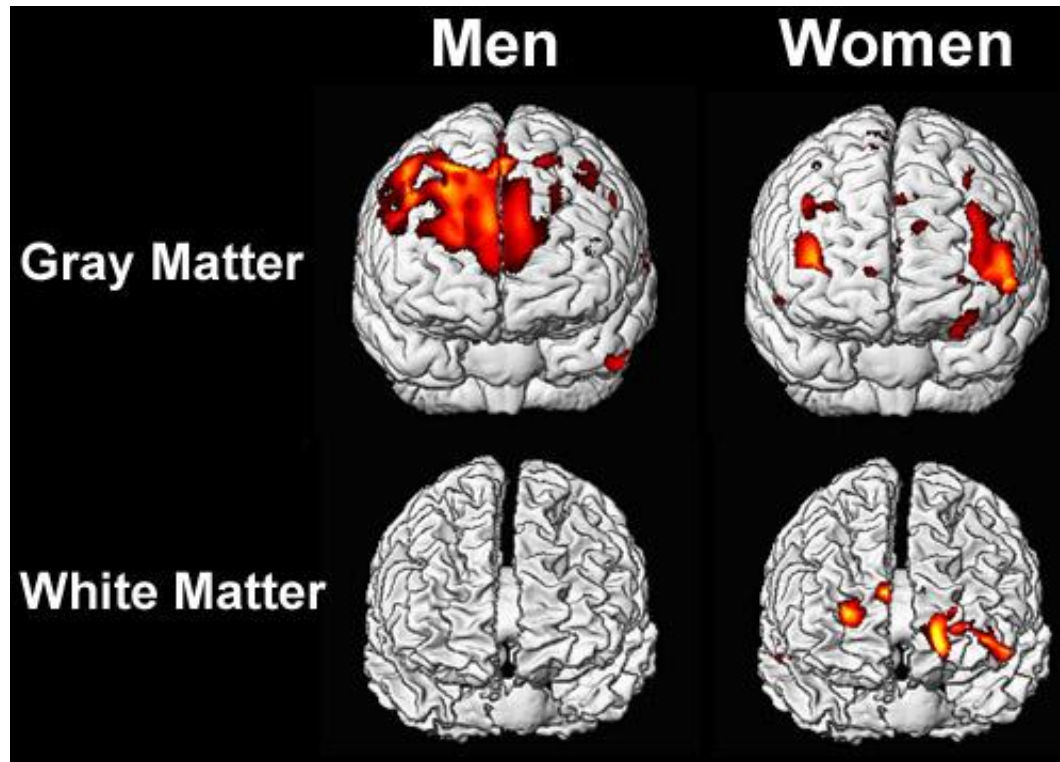
○ **Materia Gris**

- Utilizada para procesar información.
- Procesamiento racional i.e., matemática y ciencias
- Los hombres tienen 6.5 x más materia gris que las mujeres

○ **Materia Blanca**

- Utilizada para fabricar redes en los centros de procesamiento
- Interacción y asimilación de información
- La mujer tiene 10 x más materia blanca que los hombres

Imagen Neural



Dos Formas de Conocer

Varón

- Conocimiento Científico
- Objetivo
- Externalización
- Enfoque en los hechos

Varona

- Conocimiento Artístico
- Subjetivo
- Internalización
- Enfoque en el significado

Nuestras Diferencias nos Atraen

“Desde el inicio Dios diseñó nuestra sexualidad para que reflejara la unidad y las diferencias y hermosura, todo a la vez. Como esposo y esposa, **somos más atraídos a las partes del otro que son más diferentes a nosotros. Nuestra unidad más profunda -física y emocional y espiritual- viene en el punto en donde somos más diferentes.**”

Wayne Grudem
(Fundamentos Bíblicos para ser Hombre y Mujer



Desviación del diseño divino

Homosexualidad

Definición

- La *homosexualidad* designa las tendencias y las relaciones entre hombres o mujeres que experimentan una atracción sexual, exclusiva o predominante, hacia personas del mismo sexo. Reviste formas muy variadas a través de los siglos y las culturas.
- Su origen psíquico permanece ampliamente inexplicado.

Homo-SEXUALIDAD

○ Génesis:

*“Y creó Dios al hombre a su imagen, a imagen de Dios lo creó; **varón y hembra los creó.**”*

(Gen. 1:27)

○ Génesis según la ciencia

- Determinación genética del sexo es de tipo **cromosómico**
- **Base biológica** de la sexualidad, que surge al unirse el óvulo y el espermatozoide; cada uno aporte un cromosoma:
 - XX : sexo femenino
 - XY : sexo masculino

No hay un “tercer sexo”

- No obstante, puede haber personas que tengan una constitución cromosómica sexual anómala.
- Ejemplos:
 - En los varones **XXY (síndrome de Klinefelter)** (Frecuencia 1 de cada 400 varones nacidos vivos)
 - En las mujeres **XO (síndrome de Turner)** (frecuencia 1 cada 2500 mujeres nacidas vivas).

Componente psicológico-afectivo

- Interacción Sistema nervioso-Ambiente
- El cerebro es moldeable y esta característica permanente es lo que permite el **aprendizaje**.
- En conjunto, biología y ambiente, contribuyen al desarrollo de la personalidad, y por su puesto inciden en al desarrollo final de la sexualidad



HOMO-SEXUALIDAD

- **Conceptualización de Sexualidad:** (Movimiento de Integración y Liberación Homosexual, Movilh, 2009).
- **Sexo:** Define el hecho de ser hombre o mujer a partir de variadas condiciones anatómicas, fisiológicas y psicológicas.
- **Identidad de género:** Es la conciencia de sentir pertenencia a un sexo u otro, es decir, hombre o mujer.
- **Orientación sexual:** Está determinada por el deseo natural; tanto sexual como amoroso y erótico; hacia personas de igual o distinto sexo.
- **Conducta sexual:** Son las prácticas e historias sexuales de las personas que pueden ser iguales o distintas a su orientación sexual y que se encuentran muy influenciadas por el contexto social, político, cultural, religioso o económico donde se inserta el ser humano.

Dimensiones de la sexualidad:

- **Orientación heterosexual:** Es aquella cuyo amor, deseo o erotismo está focalizado hacia personas de sexo distinto al propio. Es decir, un hombre con atracción hacia una mujer o una mujer con atracción hacia un hombre.
- **Orientación homosexual:** Es aquella cuyo amor, deseo o erotismo está focalizado hacia personas de igual sexo. Los hombres con atracción hacia otros hombres son comúnmente llamados gays. Las mujeres con atracción hacia mujeres son generalmente conocidas como lesbianas.
- **Orientación bisexual:** Es aquella cuyo amor, deseo o erotismo está focalizado hacia personas de igual o distinto sexo, pudiendo ser hombres o mujeres. Las personas con esta orientación son conocidas como bisexuales.
- **Orientación y conducta sexual:** Algunas personas con orientación sexual heterosexual pueden tener relaciones sexuales con otros u otras de igual sexo por curiosidad o por necesidad afectiva y erótica, como ocurre en algunas cárceles o internados.

¿Qué factores pueden influir en la inclinación homosexual?

- 6 factores ppales: (Richard P. Fitzgibbons, “Los orígenes y curación de atracciones y comportamientos homosexuales”)

1. Soledad y tristeza:

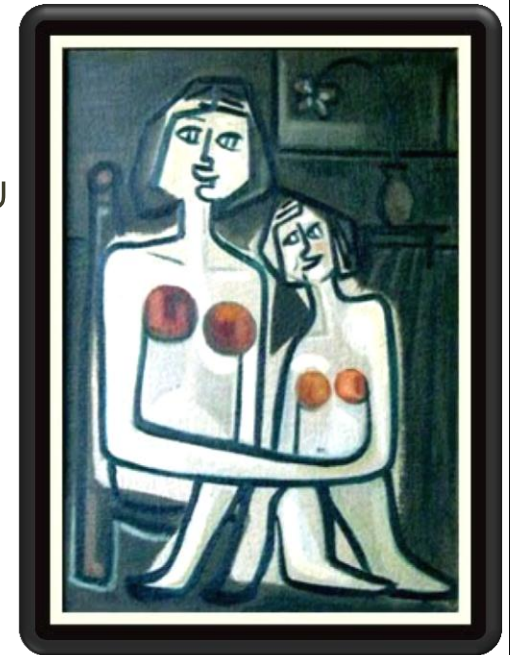
- **Vacío del padre:** Cuando no se satisface la necesidad de cariño, aprobación, afecto físico y ánimo de un padre, se desarrolla un vacío interior comúnmente llamado "hambre de padre". En un intento por superar este dolor, algunos adolescentes y jóvenes adultos buscan el confort de ser abrazados por otro hombre.

- Hombres violentos
- Padres ausentes física o emocionalmente
- Padres que no logran tener una relación física de cercanía con sus hijos.



¿Qué factores pueden influir en la inclinación homosexual?

- **Vacío de la madre:** La falta de cariño, afecto y ánimo de una madre también puede producir un vacío y una terrible tristeza. Si la madre no confirma ni aprueba su femineidad es posible que el proceso de identificación inadecuado la lleve al lesbianismo.
- Vínculo afectivo y la calidad afectiva que se establece entre madre e hijo (interacción afectiva inicial) incidirá poderosamente en el desarrollo socio-emocional del niño
- Estudios de madres depresivas



¿Qué factores pueden influir en la inclinación homosexual?

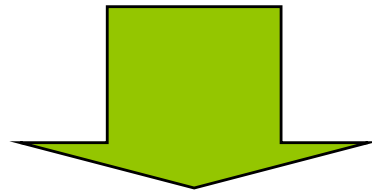
- **El fracaso de cualquier relación adulta, a la hora de llenar el vacío de la soledad infantil y adolescente**, es la mayor causa de la extraordinaria promiscuidad en el estilo de vida homosexual, y por eso algunos estudios arrojan un promedio de 60 compañeros/as sexuales al año. Inconscientemente, estas personas no buscan un compromiso estable.
- Tal proceder compulsivo, patológico y peligroso para la salud apoya la idea de que la homosexualidad es un serio desorden emocional, mental y de conducta.

¿Qué factores pueden influir en la inclinación homosexual?

- 2. Inadaptación y falta de autoestima:** desconfianza en sí mismo que suscita el rechazo de padres, compañeros, hermanos u otras personas importantes en las cuales se ha depositado la confianza.
- 3. Desconfianza y miedo:** incapacidad de sentirse seguro amando a alguien del sexo opuesto es normalmente inconsciente y en la mayoría de ocasiones tiene su origen en experiencias traumáticas vividas en el hogar.
- 4. Narcisismo o egoísmo extremo:** El narcisista quiere permanecer infantilmente con obligaciones mínimas en sus relaciones interpersonales y con pocas limitaciones en la búsqueda del placer. El hedonismo caracteriza a muchos de los que practican la homosexualidad.

¿Qué factores pueden influir en la inclinación homosexual?

- 5. Traumas sexuales durante la infancia:** desarrollan una confusión con respecto a su identidad masculina.
- 6. Rebeldía y rechazo propio:** El tipo de enfado que más induce la homosexualidad es el enfado consigo mismo.



Factores ambientales que interactúan con la psique del individuo



¿Cómo abordar
la temática en la
Iglesia?

**Teólogos Liberales, Biblia y Teólogos
Conservadores**

OFFICIAL SELECTION
SUNDANCE
FILM FESTIVAL

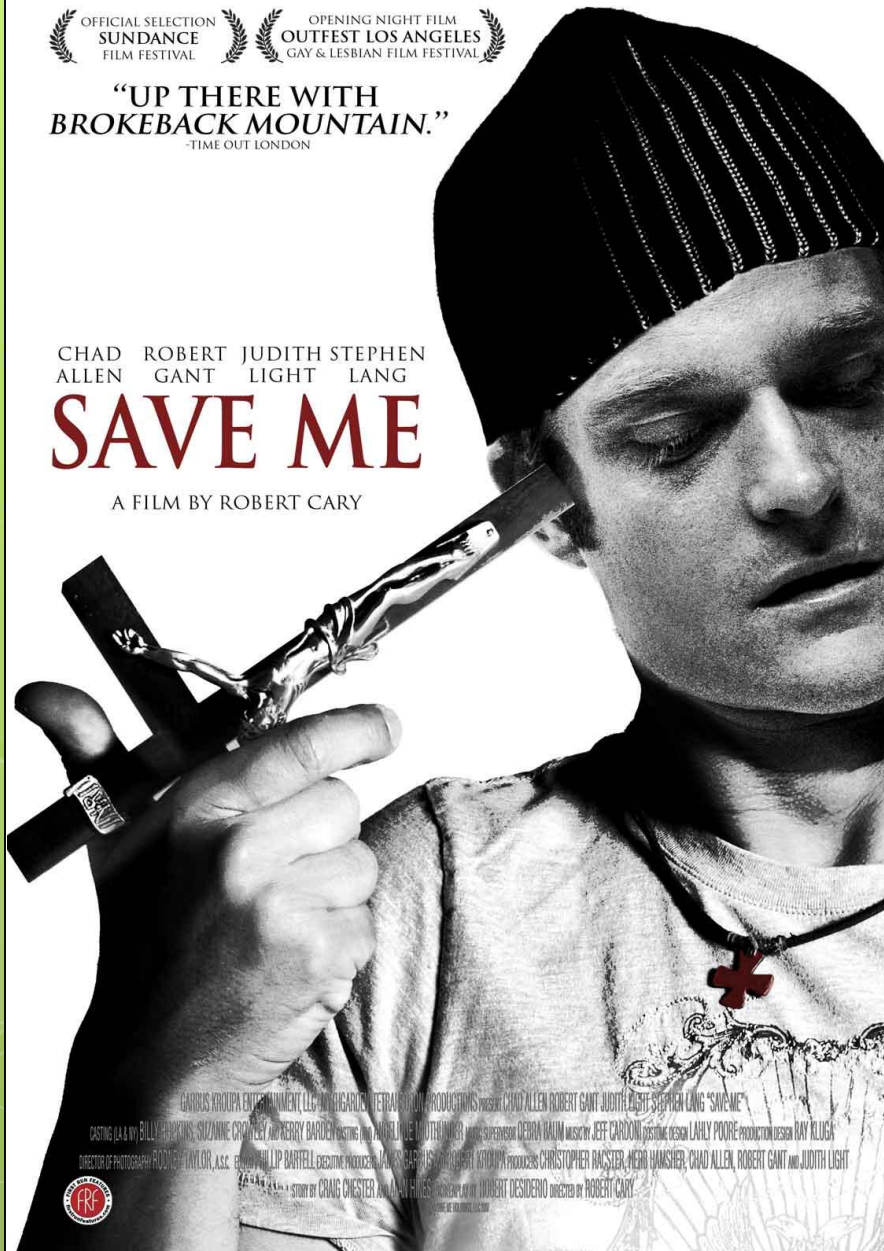
OPENING NIGHT FILM
OUTFEST LOS ANGELES
GAY & LESBIAN FILM FESTIVAL

"UP THERE WITH
BROKEBACK MOUNTAIN."
-TIME OUT LONDON

CHAD ALLEN ROBERT GANT JUDITH LIGHT STEPHEN LANG

SAVE ME

A FILM BY ROBERT CARY



LAGRANUS KROUFA ENTERTAINMENT LLC AND HESPERIDES TETRAPODA PRODUCTIONS PRESENT CHAD ALLEN ROBERT GANT JUDITH LIGHT STEPHEN LANG "SAVE ME"

CASTING (LA & NY) BILLY HARRINGTON, SUZANNE CROWLEY AND MERRY BARDEN CASTING (NY) ANNE LITTLE, TOTTIE HUBER WRITER/SUPERVISOR DEBRA WALSH MUSIC BY JEFF CARDOON COSTUME DESIGNER LAHLY POORE PRODUCTION DESIGNER RAY KLUGH
DIRECTOR OF PHOTOGRAPHY RODGER TAYLOR, A.S.C. EXECUTIVE PRODUCERS JAMES GARDNER ROBERT VITONOVA PRODUCED BY CHRISTOPHER HANSTEIN MERRI HANSTEIN CHAD ALLEN, ROBERT GANT AND JUDITH LIGHT

STORY BY CRAIG CHESTER AND ANNA WITKES SCREENPLAY BY ROBERT DESIDERIO DIRECTED BY ROBERT CARY



© 2007 THE FILM RIGHTS FOUNDATION



HOMOSEXUALIDAD

¿QUE PIENSA [DIOS] ?



TEOLOGOS LIBERALES:

Rev Dr. William R. Stayton, Doctor en Divinidad:

- **“No hay nada en la Biblia con respecto a la orientación homosexual. De hecho, la Biblia no muestra preocupación con la orientación sexual de nadie.**

Habla en contra de las violaciones en masa, prostitución masculina para propósitos religiosos, y pederastas. Yo dirijo programas de estudios bíblicos en el tema y estoy convencido que la Biblia no se enfoca en la orientación sexual de la persona.”

Melvin Wheatley, Obispo de la Iglesia Metodista Unida:

- **“Las escrituras no se enfocan en la homosexualidad como orientación sexual. Esos actos que se han etiquetado como erróneos son tomados fuera de contexto cuando los que escribían percibían esos actos como de idolatría, por explotación o paganismo. El tipo de relación entre dos adultos del mismo sexo que consienten en afirmarse y llenarse mutuamente, no se trata en las Escrituras.”**

Melvin Wheatley, Obispo de la Iglesia Metodista Unida:

- **“La Homosexualidad es una condición auténtica del ser en la que dos personas se encuentran (un regalo de Dios, si te parece), no un estilo de vida opcional que han elegido... en su condición de pecado.”**



HOMOSEXUALIDAD

¿QUE PIENSA [DIOS] ?



1- SODOMA

1- SODOMA

Ezequiel 16:49-50

“Tu hermana Sodoma y sus aldeas pecaron de soberbia, gula, apatía, e indiferencia hacia el pobre y el indigente. Se creían superiores a otras...”

1- SODOMA

Ezequiel 16:49-50

“... y en mi presencia se entregaron a **prácticas repugnantes**. Por eso, tal como lo has visto, las he destruido.”

2- Torah (La Ley)

2- Torah (La Ley)

Levítico 18:22:

“No te acostarás con un hombre como quien se acuesta con una mujer. Eso es una abominación.”

2- Torah (La Ley)

Exodo 21:33-34:

“Y si alguno abriere un pozo, o cavare cisterna, y no la cubriere, y cayere allí buey o asno, el dueño de la cisterna pagará el daño, resarciendo a su dueño, y lo que fue muerto será suyo.”

3- Jesús

Nunca Habla de homosexualidad...

4- Las Epístolas:

4- Las Epístolas:

Romanos 1:27:

“Así mismo los hombres dejaron las relaciones naturales con la mujer y se encendieron en pasiones lujuriosas los unos con los otros. Hombres con hombres cometieron actos indecentes, y en sí mismos recibieron el castigo que merecía su perversión.”

4- Las Epístolas:

1 Corintios 6:9:

“¿No sabéis que los injustos no heredarán el reino de Dios? No erréis; ni los fornicarios, ni los idólatras, ni los adúlteros, ni los afeminados (*malakoi*), ni los que se echan con varones (*arsenokoitai*)...”

4- Las Epístolas:

Malakoi: 1) Suave 2) meta. en el mal sentido:
2a) Prostituto Masculino. 2b) niño que tiene relaciones homosexuales con un adulto
2c) Hombre que somete su cuerpo a actos no naturales.

4- Las Epístolas:

Arsenokoitai: *Algunos dicen que es de difícil traducción pero:* **1) Arsen es masculino, hombre. 2) Koite (de donde viene la palabra moderna “coito” significa relación sexual) 3) “ai” que es la terminación masculina griega. Siendo el significado: “uno (masculino) que tiene relaciones sexuales con hombres.”**



HOMOSEXUALIDAD

¿QUE PIENSA [DIOS] ?



Billy Graham:

“Voy a citar lo que la Biblia dice (no yo), que la homosexualidad esta mal, es un pecado. ¿Por qué de una vez vamos a ese pecado como si fuera el más grande de los pecados? El pecado más grande en la Biblia es idolatría, adorar otras cosas en vez de adorar al Dios verdadero. Los celos son pecado.

El orgullo es un pecado. Pero la homosexualidad también es un pecado con el que necesitamos lidiar y que necesita ser perdonado, por eso Cristo vino y murió en la cruz.”



Dietrich Bonhoeffer:

“Debemos aprender a ver a otras personas no a la luz de lo que ellos hacen sino en la luz de lo mucho que están sufriendo.”



HOMOSEXUALIDAD

¿QUE PIENSA [DIOS] ?



Recomendaciones Finales

- Enseñar lo que Dios dice acerca de la Sexualidad y la afectividad
- La Homosexualidad es pecado.
- No estigmatizar a los homosexuales ni lesbianas como si cometieran el pecado imperdonable. (1Co. 6:11)
- Oponerse a toda forma de perversión del Plan de Dios sobre sexualidad y/o afectividad.